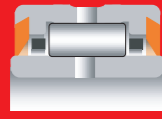


车制型滚针轴承

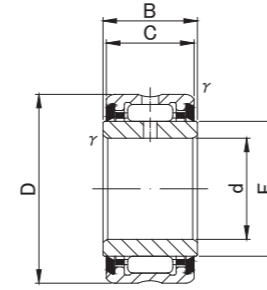
密封、带内圈



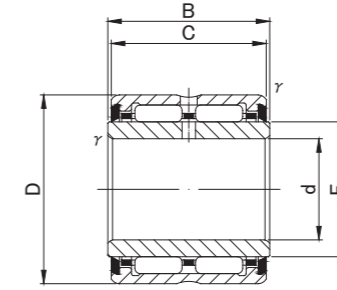
NA49UU, NA69UU (d ≤ 30)



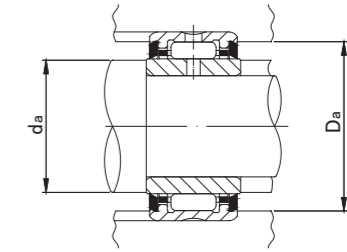
NA69UU



NA49UU, NA69UU (d ≤ 30)



NA69UU



NA49UU, NA69UU, 密封 类型

预包装润滑脂

轴直径 (mm)	类型代号		尺寸 (mm)						标准安装尺寸 (mm)			基本额定 动负荷 Cr N	基本额定 静负荷 Cor N	允许转速 (润滑脂) rpm	质量 g (大约)	相关轴承型号		
	NA 49UU	NA 69UU	d	D	C	B	r _s 最小	F	da		Da					外圈	内圈	
									最小	最大	最大							
10	NA 4900UU	—	10 ⁰ _{-0.008}	22	13	14	0.3	14		12	13	20	8 000	8 500	14 000	25	RNA4900UU	IRZ101414
12	NA 4901UU —	— NA 6901UU	12 ⁰ _{-0.008}	24	13	14	0.3	16		14	15	22	8 400	9 300	12 000	28	RNA4901UU	IRZ121614
			12 ⁰ _{-0.008}	24	22	23	0.3	16	14	15	22	15 600	20 400	12 000	46	RNA6901UU	IRZ121623	
15	NA 4902UU —	— NA 6902UU	15 ⁰ _{-0.008}	28	13	14	0.3	20		17	19	26	9 600	11 700	9 500	36	RNA4902UU	IRZ152014
			15 ⁰ _{-0.008}	28	23	24	0.3	20	17	19	26	18 400	27 100	9 500	63	RNA6902UU	IRZ152024	
17	NA 4903UU —	— NA 6903UU	17 ⁰ _{-0.008}	30	13	14	0.3	22		19	21	28	10 300	13 100	8 500	40	RNA4903UU	IRZ172214
			17 ⁰ _{-0.008}	30	23	24	0.3	22	19	21	28	19 800	30 600	8 500	69	RNA6903UU	IRZ172224	
20	NA 4904UU —	— NA 6904UU	20 ⁰ _{-0.010}	37	17	18	0.3	25		22	24	35	17 900	20 500	7 500	78	RNA4904UU	IRZ202518
			20 ⁰ _{-0.010}	37	30	31	0.3	25	22	24	35	33 000	44 500	7 500	140	RNA6904UU	IRZ202531	
25	NA 4905UU —	— NA 6905UU	25 ⁰ _{-0.010}	42	17	18	0.3	30		27	29	40	20 300	25 100	6 500	93	RNA4905UU	IRZ253018
			25 ⁰ _{-0.010}	42	30	31	0.3	30	27	29	40	39 200	58 600	6 500	162	RNA6905UU	IRZ253031	
30	NA 4906UU —	— NA 6906UU	30 ⁰ _{-0.010}	47	17	18	0.3	35		32	34	45	21 600	28 400	5 500	106	RNA4906UU	IRZ303518
			30 ⁰ _{-0.010}	47	30	31	0.3	35	32	34	45	40 100	63 100	5 500	185	RNA6906UU	IRZ303531	
35	NA 4907UU —	— NA 6907UU	35 ⁰ _{-0.012}	55	20	21	0.6	42		39	41	51	30 100	46 300	4 500	179	RNA4907UU	IRZ354221
			35 ⁰ _{-0.012}	55	36	37	0.6	42	39	41	51	51 600	92 600	4 500	320	RNA6907UU	IRZ354237	
40	NA 4908UU —	— NA 6908UU	40 ⁰ _{-0.012}	62	22	23	0.6	48		44	47	58	37 200	58 300	4 000	245	RNA4908UU	IRZ404823
			40 ⁰ _{-0.012}	62	40	41	0.6	48	44	47	58	63 700	116 700	4 000	440	RNA6908UU	IRZ404841	
45	NA 4909UU —	— NA 6909UU	45 ⁰ _{-0.012}	68	22	23	0.6	52		49	51	64	38 800	63 400	3 500	290	RNA4909UU	IRZ455223
			45 ⁰ _{-0.012}	68	40	41	0.6	52	49	51	64	66 700	126 500	3 500	510	RNA6909UU	IRZ455241	
50	NA 4910UU —	— NA 6910UU	50 ⁰ _{-0.012}	72	22	23	0.6	58		54	57	68	41 300	71 100	3 500	300	RNA4910UU	IRZ505823
			50 ⁰ _{-0.012}	72	40	41	0.6	58	54	57	68	70 800	142 200	3 500	530	RNA6910UU	IRZ505841	